

АВТОНОМНЫЙ МОБИЛЬНЫЙ КОМПЛЕКС КОНТРОЛЯ ОБЪЕКТОВ ДОРОЖНОГО ХОЗЯЙСТВА И БЛАГОУСТРОЙСТВА ТЕРРИТОРИИ

МОДЕЛЬ: SC-IMVS-RM3

ВЕРСИЯ 2.0



ИНСТРУКЦИЯ ПО МОНТАЖУ



КОМПЛЕКТАЦИЯ

- 1 шт. Комплекс
- 1-3 шт. Камеры фото-видеофиксации
- 3 шт. Кронштейны для камер
- 1 шт. GPS-модуль
- 1 шт. Антенна LTE/GSM
- 1 шт. Кабель питания
- 1 шт. Набор запасных деталей (клеевые площадки, зиплоки)
- 1 шт. Инструкция по монтажу

ТРАНСПОРТИРОВАНИЕ И ХРАНЕНИЕ

При транспортировке и хранении необходимо исключить сильные вибрации, удары и попадание воды. Транспортировка и хранение должны осуществляться строго в заводском ударопрочном кейсе.

СХЕМА ПОДКЛЮЧЕНИЯ КОМПЛЕКСА

ВНИМАНИЕ!



Во избежание выхода из строя аппаратуры соединение составных частей комплекса между собой производить **ТОЛЬКО** при **ОТКЛЮЧЕННОМ** питании.



ЭТАПЫ МОНТАЖА

ВНИМАНИЕ!

- ✓ Перед монтажом комплекса необходимо определить место установки.
- ✓ Комплекс рекомендуется устанавливать в передней части ТС и фиксировать, перед вентилятором должно быть безопасное расстояние не менее 4 см.
- ✓ Необходимо исключить попадание влаги и открытых солнечных лучей на устройство.

1

Перед наклеиванием клеевой площадки кронштейна камер необходимо обезжирить поверхность лобового стекла, прогреть стекло ТС и саму площадку с использованием обдува отопительного устройства ТС при максимальной температуре.

2

Камеры крепятся в салоне автомобиля, под зеркалом заднего вида, в зоне работы стеклоочистителей таким образом, чтобы в любую погоду обзору камер ничего не мешало. «ПРЯМО-ВПЕРЕД» – передняя камера (CAM1); в случае необходимости ночной фиксации неработающих фонарей возможно подключение правой камеры «ПРЯМО-НАПРАВО» (CAM2).

Пример расположения камер:



ЭТАПЫ МОНТАЖА (ПРОДОЛЖЕНИЕ)

3

Антенна ГЛОНАСС/GPS размещается на поверхности торпедо или на задней полке. Антенны GSM/LTE можно расположить прямо в салоне, не снимая наклейки.

**4**

Подсоединить провода камер фото-видеофиксации и антенн к блоку управления, убедиться в надежности соединения.

**5**

Снять защитные колпачки с камер.

**6**

При выключенном зажигании подключить комплекс к бортовой сети автомобиля. **Штекер должен быть плотно установлен в прикуриватель, при этом использование переходников, разветвителей, ограничителей по мощности недопустимо.**

**7**

Запустить двигатель транспортного средства.

**8**

Нажать кнопку включения комплекса на панели блока управления. **Кнопку включения комплекса можно нажимать только спустя 20 секунд после запуска двигателя и выключать перед тем, как заглушить двигатель.**

**9**

Дождаться включения комплекса и связаться со службой поддержки для контроля появления комплекса в сети.

НАСТРОЙКА ИЗОБРАЖЕНИЯ

Перед отправкой комплекса производится предварительная настройка фокусного расстояния и диафрагмы, но во время транспортировки настройки могут быть утрачены. Рекомендуем иметь при себе ноутбук с Wi-Fi с целью проведения оценки качества изображения. Инструкции по самостоятельному подключению к камерам будут направлены при установке комплекса. **Качественная настройка изображения и ракурсов камер влияет на работу комплекса в целом.**

ЭТАПЫ НАСТРОЙКИ КАМЕР В СЛУЧАЕ РАСФОКУСИРОВКИ

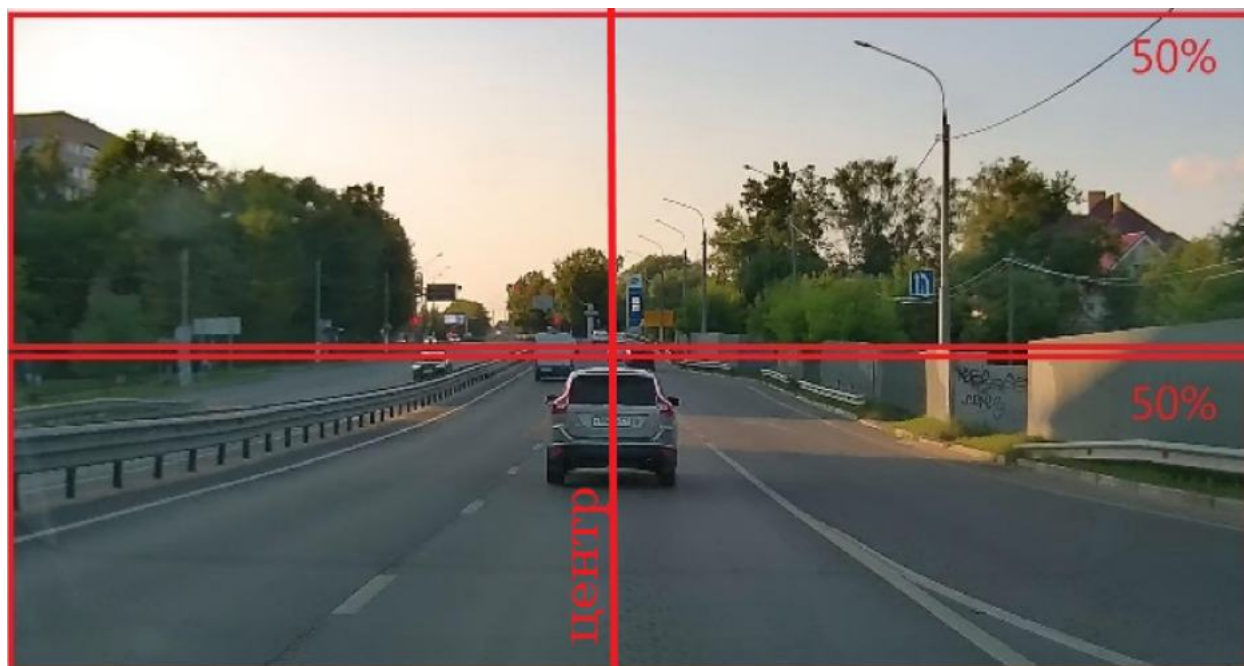
- 1 Ослабить регулировочные винты на камерах
- 2 Произвести смещение регулировочных колец до упора по стрелке



- 3 Далее нижнюю (более близкую к корпусу) регулировку повернуть в противоположную сторону до появления четкой картинки. После появления зафиксировать от руки винт
- 4 Убедиться в надежности крепления камер

РЕГУЛИРОВКА РАКУРСОВ

Направление камеры «ПРЯМО-ВПЕРЕД» (CAM1) – полоса, по которой движется автомобиль, должна быть строго по центру.



РЕГУЛИРОВКА РАКУРСОВ (ПРОДОЛЖЕНИЕ)

При необходимости подключения камеры для ночного распознавания неработающих фонарей необходимо направить камеру ПРЯМО-НАПРАВО (CAM2) вправо и вверх относительно передней.



ТЕСТОВЫЙ ПРОЕЗД

После монтажа комплекса в ТС и настройки ракурсов необходимо провести тестовый проезд продолжительностью в 10-15 минут. После этого направляется доступ в личный кабинет. Проезд рекомендуется проводить после подтверждения правильности настроек сотрудником техподдержки.

ДЕМОНТАЖ КОМПЛЕКСА

- 1 Заглушить двигатель;
- 2 Отсоединить питание комплекса от бортовой сети патрульного автомобиля;
- 3 Отсоединить провода камер фото-видеофиксации и компонентов от блока управления;
- 4 Демонтировать камеры фото-видеофиксации и компоненты комплекса с автомобиля;
- 5 Проверить комплектацию, направить информацию менеджеру.

КОНТАКТЫ

Техническая поддержка



+7 (905) 574 51 88



n.polurotov@softlogic.ai

Отдел продаж



sales@softlogic.ai

